

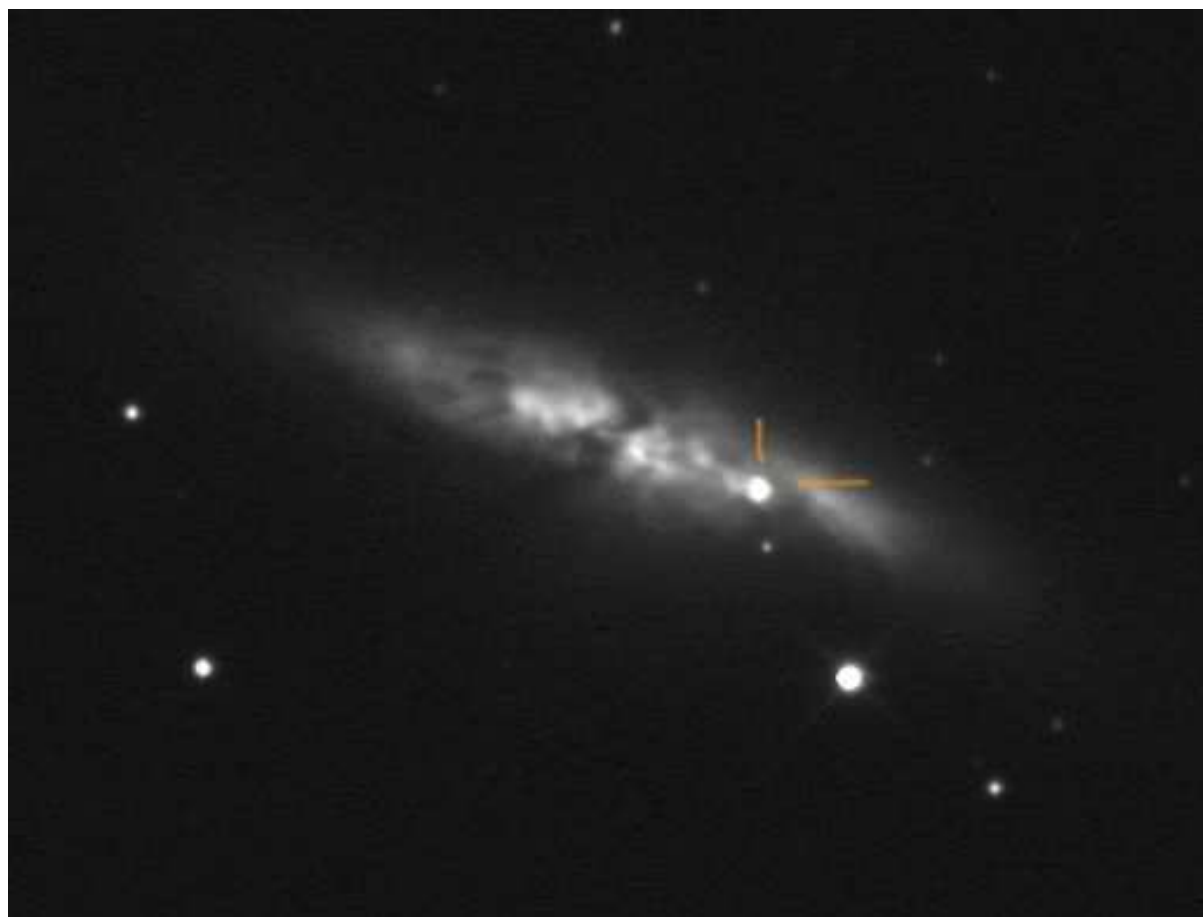
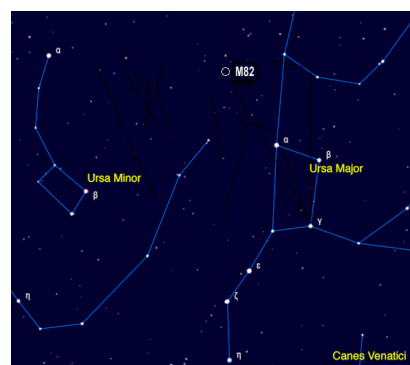
## Dneska by to možná šlo

tentokrát bohužel ne s ohledem na počasí, ale v souvislosti se vzácností a krátkodobostí zmiňovaného úkazu by bylo skutečně velice dobře aby to šlo někdy co nejdříve. Takže berte to tak, že tentokrát připraveným štěstí přeje.

# SUPERNOVA

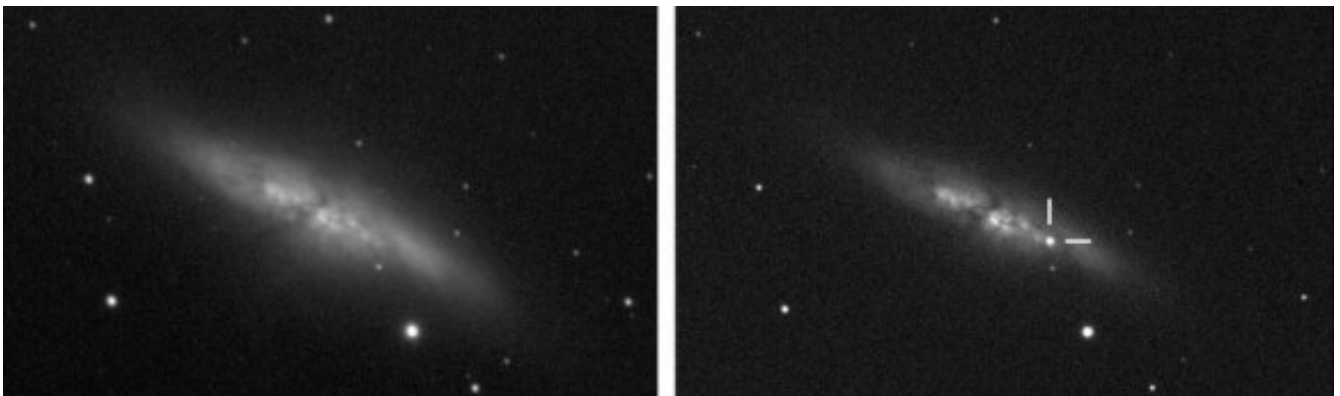
## PSN J09554214+6940260

Přibližně před 11,4 miliony let explodoval v galaxii označované v Messierově katalogu jako M82 bílý trpaslík. Právě v těchto dnech světlo od vzdálené galaxie doputovalo po své dlouhé cestě vesmírem k Zemi. Supernova má takovou jasnost, že ji mohou vidět i astronomové amatéři prostřednictvím svých dalekohledů. Supernova se nachází v jednom z prašných ramen galaxie. Její jas byl odhadnut na +11,2 mag., takže by měla být dostupná i menším dalekohledům. Na připojeném obrázku ji zachytil z observatoře na Maltě 22. ledna letošního roku astronom Leonard Ellul-Mercer. Supernova je nepřehlédnutelná a navíc je označena žlutými čárkami.



Se vzdáleností necelých 12 milionů světelných let je galaxie M82 stále ještě považována za bezprostřední sousedku naší Galaxie (Mléčné dráhy). Tato supernova je tak nejbližším objektem svého typu od vzplanutí objektu označeného následně jako SN 1993J, k němuž došlo před 21 roky. Právě poměrná blízkost úkazu z něho dělá velice atraktivní cíl i pro amatérská pozorování a dává současně příležitost profesionálům k detailnímu studiu procesů, které při takovéto explozi probíhají. Porovnáním světelných křivek při obdobných vzplanutích je velká naděje, že jasná supernova bude dobře pozorovatelná alespoň ještě dva následující týdny. Odborníci navíc nevyklučují, že výbuch byl zachycen již ve svém prvotním stádiu a supernova by mohla ještě zjasnit až někam k 8. mag. Takové prognózy pak dávají naději i nám ve střední Evropě, že alespoň některá noc bude nakloněna našim pozorováním a stačíme se na vzácný úkaz alespoň letmo podívat.

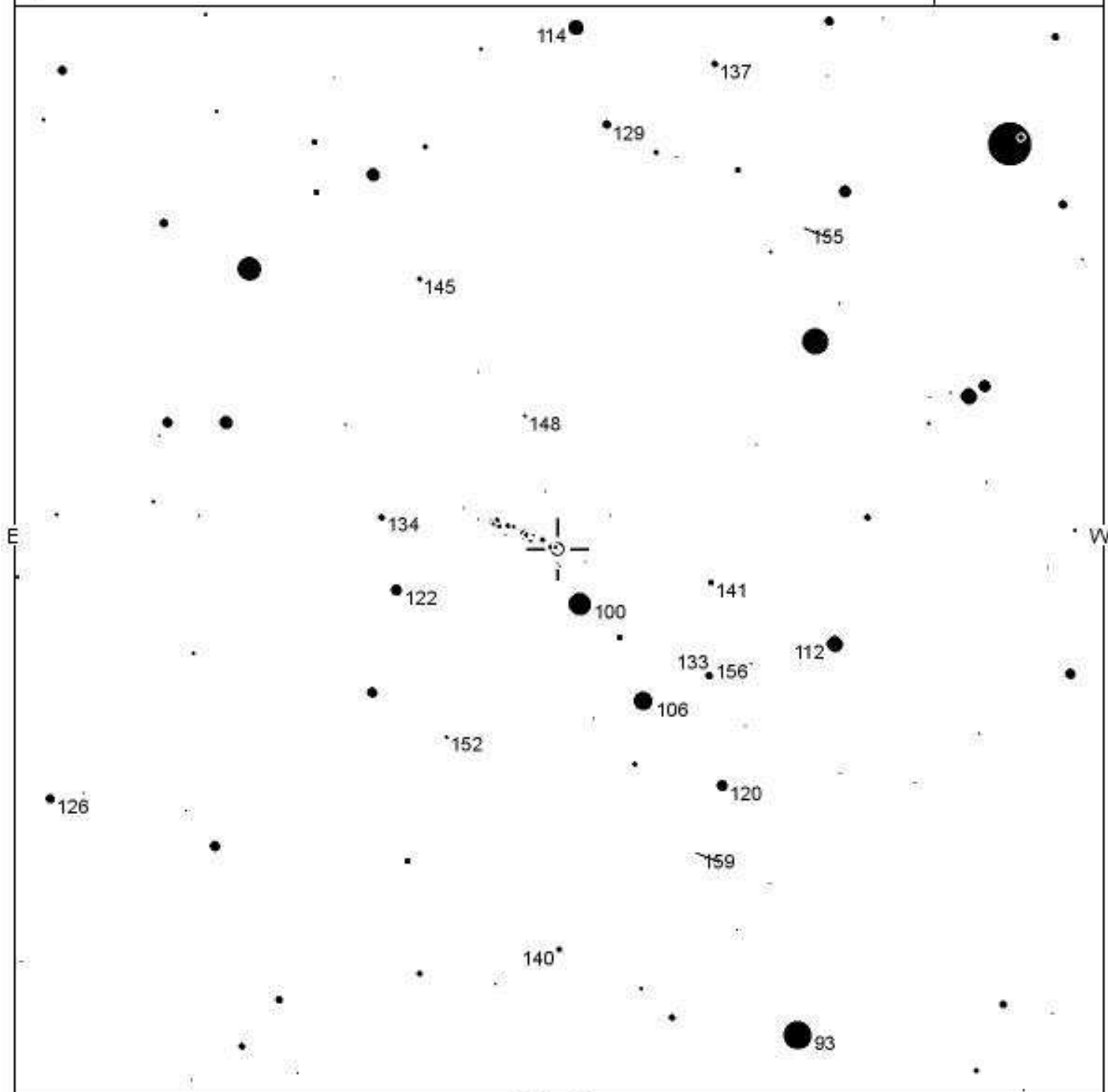
Takže v okamžiku kdy se mraky rozplynou, nezapomeňte svůj dalekohled přednostně namířit na „doutník“, galaxii M82 ve Velké medvědicí a podívejte se, jak na tom právě umírající hvězda bude.



Karel HALÍŘ  
Hvězdárna v Rokycanech, <http://hvr.cz>

Vyhledávací mapka se srovnávacími hvězdami.

PSN J09554214+6940260		AAVSO Chart 13175RR
Magn: 11.3 - <17.7 V	PSN J09554214+6940260	
Period:	(2000) 09:55:42.15 +69:40:25.8	
Type: SN Ia		
Spec:		



FOV = 30.0'

Please use the photometry table for CCD observations.

<http://www.aavso.org/nsp/>

Copyright © 2014 AAVSO